

Teknik Analiz

09 Mart 2026

	Destek-1	Destek-2	Destek-3	Pivot	Direnç-1	Direnç-2	Direnç-3
BIST100	12.640	12.500	12.300	12.896	13.000	13.100	13.250
X30YVADE	14.600	14.450	14.300	14.964	15.000	15.150	15.300
EUR/USD	1.1500	1.1480	1.1450	1.1594	1.1570	1.1600	1.1620
GBP/USD	1.3290	1.3270	1.3250	1.3356	1.3340	1.3370	1.3400
Ons Altın	5.050	5.000	4.950	5.130	5.200	5.250	5.300
Ons Gümüş	82,40	81,00	80,00	83,70	84,50	85,20	87,00

ING Yatırım
Ekonomik Araştırmalar
ve Piyasa Stratejileri
Direktörlüğü

Tel: 0212 367 70 00
masb@ingyatirim.com.tr

BIST100

BIST-100 endeksini teknik olarak incelediğimizde Fibo %50'lik dilime tekabül eden 12.817 seviyesi psikolojik bir eşik olarak takip edilebilir.

Bu seviye üzerine geçilmesi ve kalıcılık sağlanması durumunda kısa vadede fiyatlamada davranışlarında toparlanma eğilimi gündeme gelebilir. Toparlanma eğiliminin devam etmesi durumunda kısa vadede 13.000-13.100 ve 13.250 direnç seviyeleri olarak takip edilebilir.

Olası fiyatlamada davranışlarında geri çekilmelerin ya da realizasyonların yaşanması durumunda ise kısa vadede 12.640-12.500 ve 12.300 destek seviyeleri olarak takip edilebilir.



X30YVADE

Nisan ayı endeks vadeli işlem kontratını teknik olarak incelediğimizde, 100 günlük ağırlıklı hareketli ortalamasına tekabül eden 14.876 seviyesi kritik bir eşik olarak takip edilebilir.

Bu seviye üzerine geçilmesi ve kalıcılık sağlanması durumunda kısa vadede 15.000-15.150 ve 15.300 direnç seviyeleri olarak izlenebilir.

Olası bu seviye üzerinde altında kalıcılık sağlanması durumunda ise kısa vadede 14.600-14.450 ve 14.300 destek seviyeleri olarak takip edilebilir.



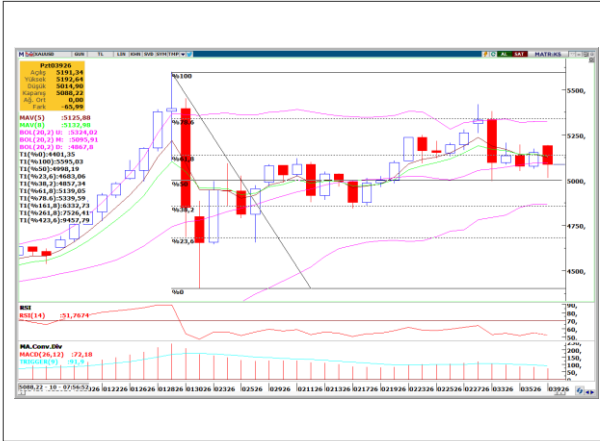
EUR/USD



GBP/USD



Ons Altın



Ons Gümüş



*Grafik ve veriler için kaynak: Matriks



“Burada yer alan yatırım bilgi, yorum ve tavsiyeleri yatırım danışmanlığı kapsamında değildir. Yatırım danışmanlığı hizmeti, yetkili kuruluşlar tarafından kişilerin risk ve getiri tercihleri dikkate alınarak kişiye özel sunulmaktadır. Burada yer alan yorum ve tavsiyeler ise genel niteliktedir. Bu tavsiyeler mali durumunuz ile risk ve getiri tercihlerinize uygun olmayabilir. Bu nedenle, sadece burada yer alan bilgilere dayanılarak yatırım kararı verilmesi beklentilerinize uygun sonuçlar doğurmayabilir. ING Yatırım Menkul Değerler A.Ş. Araştırma ve Strateji Bölümü tarafından sadece bilgi amaçlı olarak hazırlanmış olan bu rapor, hiçbir şekilde bir yatırım önerisi veya herhangi bir yatırım aracının doğrudan alımına veya satımına dair bir teklif veya referans olarak alınmamalıdır. Geçmiş performans takip eden dönem için bir gösterge değildir. Bu raporda sunulan bilgilerin yayım tarihi itibarıyla yanlış/yanıltıcı olmamasına özen gösterilmiş olmasına karşın, ING Yatırım Menkul Değerler bilgilerin doğru ve tam olmasından sorumlu değildir. Bu raporda yer alan bilgiler herhangi bir uyarı yapılmadan değişebilir. ING Yatırım Menkul Değerler ve çalışanlarının bu raporda sunulan bilgilerin kullanılmasından kaynaklanabilecek doğrudan ve/veya dolaylı zararlardan ötürü sorumluluğu bulunmamaktadır. Raporun, telif ve diğer hakları saklıdır; herhangi bir amaçla ING Yatırım Menkul Değerlerin izni olmadan raporun tamamı veya bir kısmı başka bir yerde yeniden yayımlanamaz, dağıtımı yapılamaz.”

